

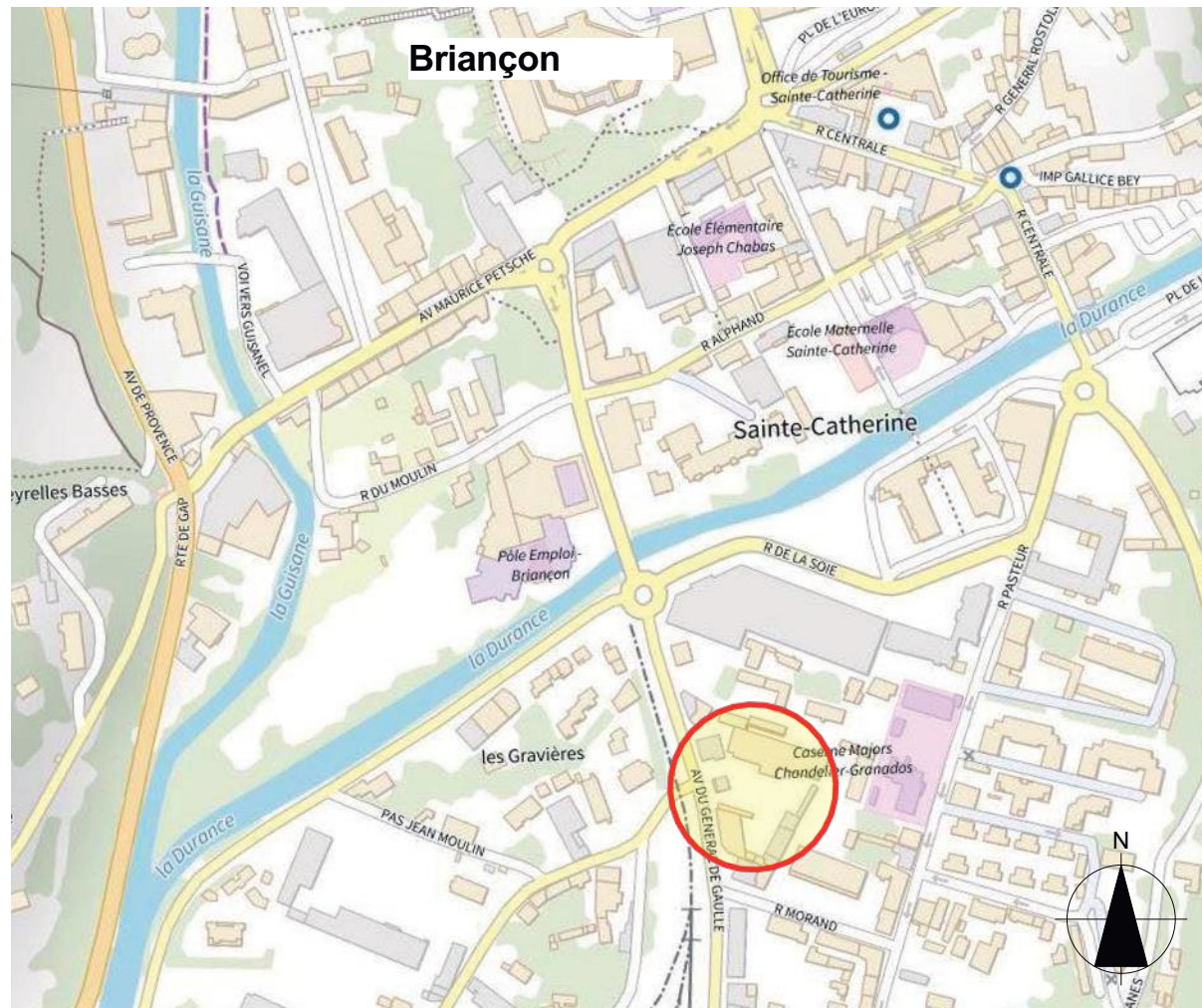
## Les Logements de Ferdinand

Appartement 5

**Chalets**  
Barrou  
BRIANÇON | SUISSE | MEGÈVE



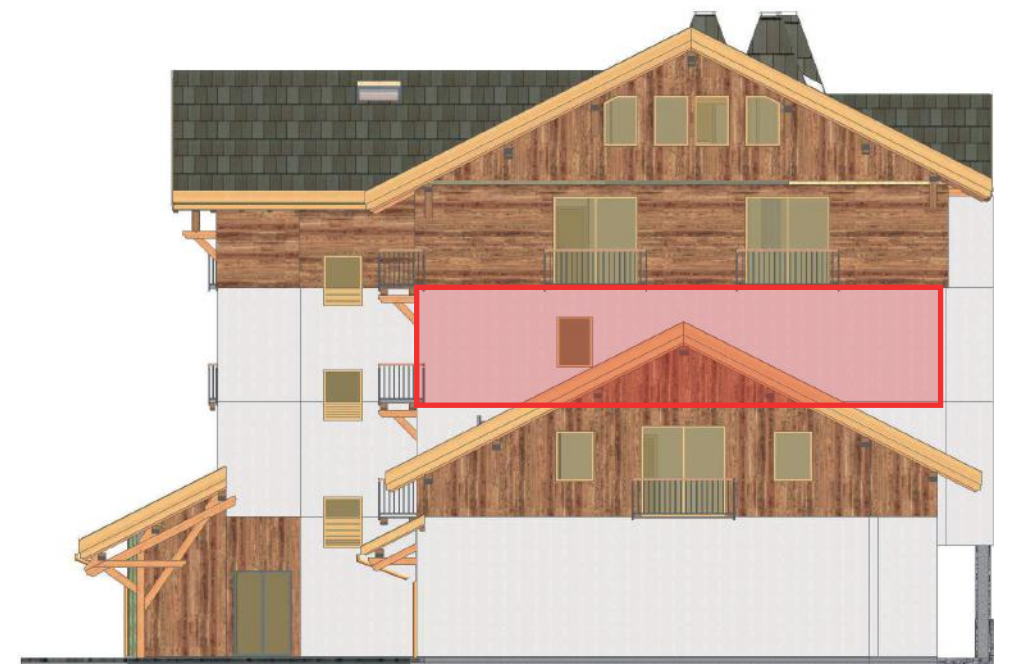
# PLANS DE VENTE - APPARTEMENT 5



Section AR du cadastre de Briançon  
parcelle AR 11, surface totale 3 379m<sup>2</sup>



FACADE OUEST

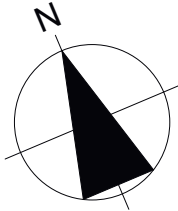


FACADE NORD

Plans de vente réalisés sur la base du permis de construire  
Plans provisoires susceptibles d'évoluer en surfaces et de subir des adaptations dimensionnelles,  
techniques et d'organisation afin de répondre aux contraintes induites par les études détaillées.  
Les poutres, pannes, poteaux, soffites et faux-plafond n'apparaissent pas systématiquement.



Section AR du cadastre de Briançon  
parcelle AR 11, surface totale 3 340m2  
parcelle AR 161, surface 642m2  
parcelle AR 127, surface 737m2  
Zone UBa du PLU  
Zone bleue B34 /inondations-aléa moyen à faible/ du PPR



Paramètres du projet:

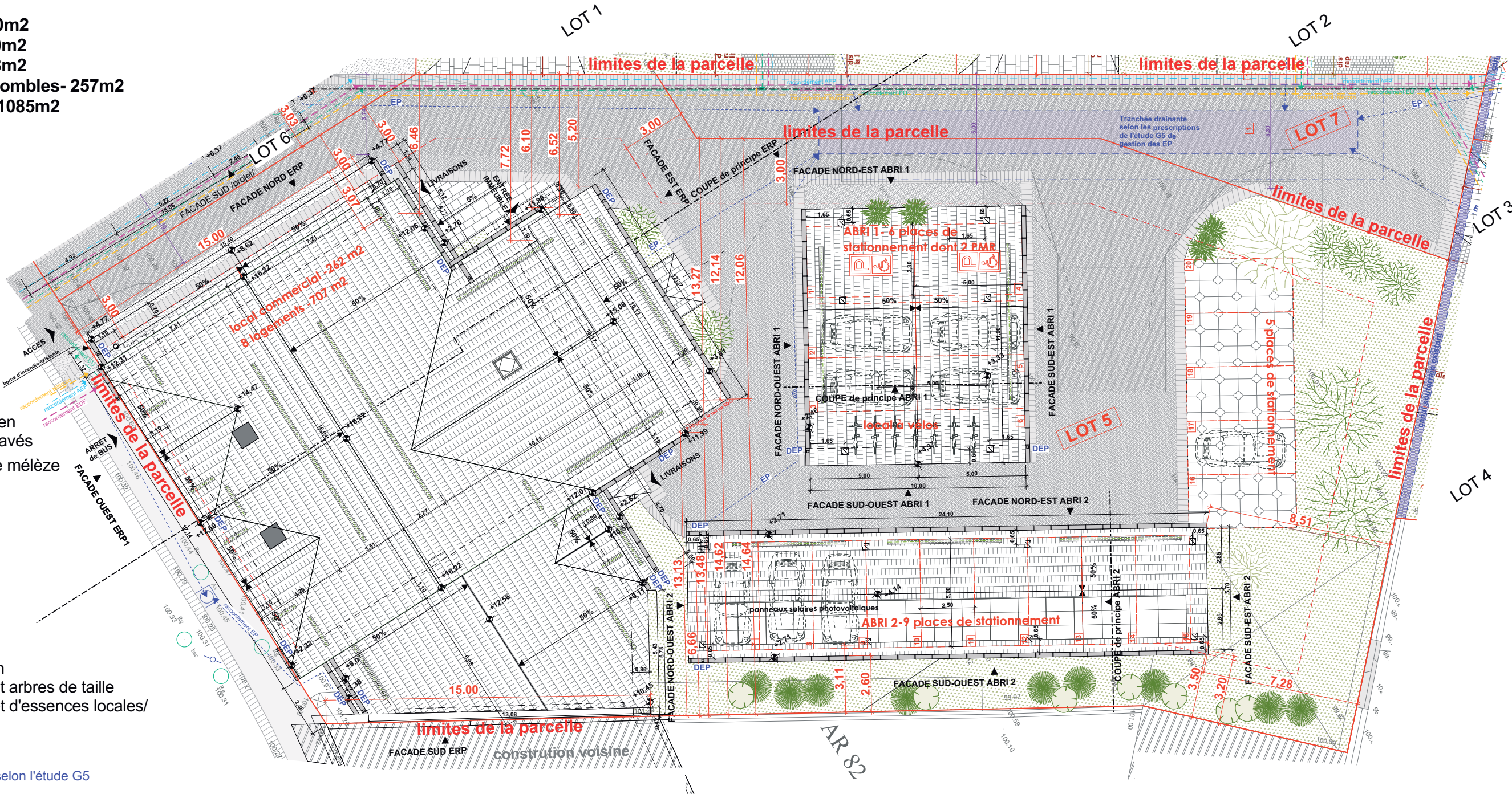
LOT 5- résidence de 5 logements à location au R+2, R+3 et aux Combles, local commercial au RDC, et 2 bureaux au R+1  
12 places de stationnement ext. couvertes+5 non couvertes

surface de plancher RDC -280m2  
surface de plancher R+1 -290m2  
surface de plancher R+2- 258m2  
surface de plancher R+3 et Combles- 257m2  
surface de plancher TOTAL- 1085m2

LOT 7-espace commun

LEGENDE:

- espace de circulation en béton désactivé et en pavés
- toiture en bardeaux de mélèze
- servitude de passage
- espace vert
- canal souterrain existant
- béton engazonné
- végétation /arbustes et arbres de taille moyenne et d'essences locales/
- limites de la parcelle
- reseau telecom
- raccordement EP/Tranchée drainante selon l'étude G5
- raccordement EU
- raccordement eau potable
- raccordement EDF



ECHELLE 1/200  
PC 2 PLAN de MASSE lot5 et lot7  
/projet d'ensemble/

maître d'ouvrage	opération	phase/date	modifications	date/indice	signature MOA	architecte
SCCV GLPC Zone d'activités Pont la Lame 05100 PUY-ST.-ANDRE	CONSTRUCTION de 5 bâtiments dont 4 maisons individuelles, 1 résidence à usage mixte et parking avec 2 abris lieu-dit "Sainte Catherine" 29 avenue du Général de Gaulle 05100 BRIANCON	PC-2023		15.03.2024		
		références du dossier	MP BRI 2308-53	A		

ADVP

SARL Architecture Design Vasileva & Partenaires  
15, avenue Désambrois, 06000-Nice  
tél. 06.08.55.61.48 mail:violeta.vassileva@yahoo.com  
SIRET 828 547 349 00013 / APE 7111Z





Plans de vente réalisés sur la base du permis de construire  
Plans provisoires susceptibles d'évoluer en surfaces et de subir des adaptations dimensionnelles,  
techniques et d'organisation afin de répondre aux contraintes induites par les études détaillées.  
Les poutres, pannes, poteaux, soffites et faux-plafond n'apparaissent pas systématiquement.



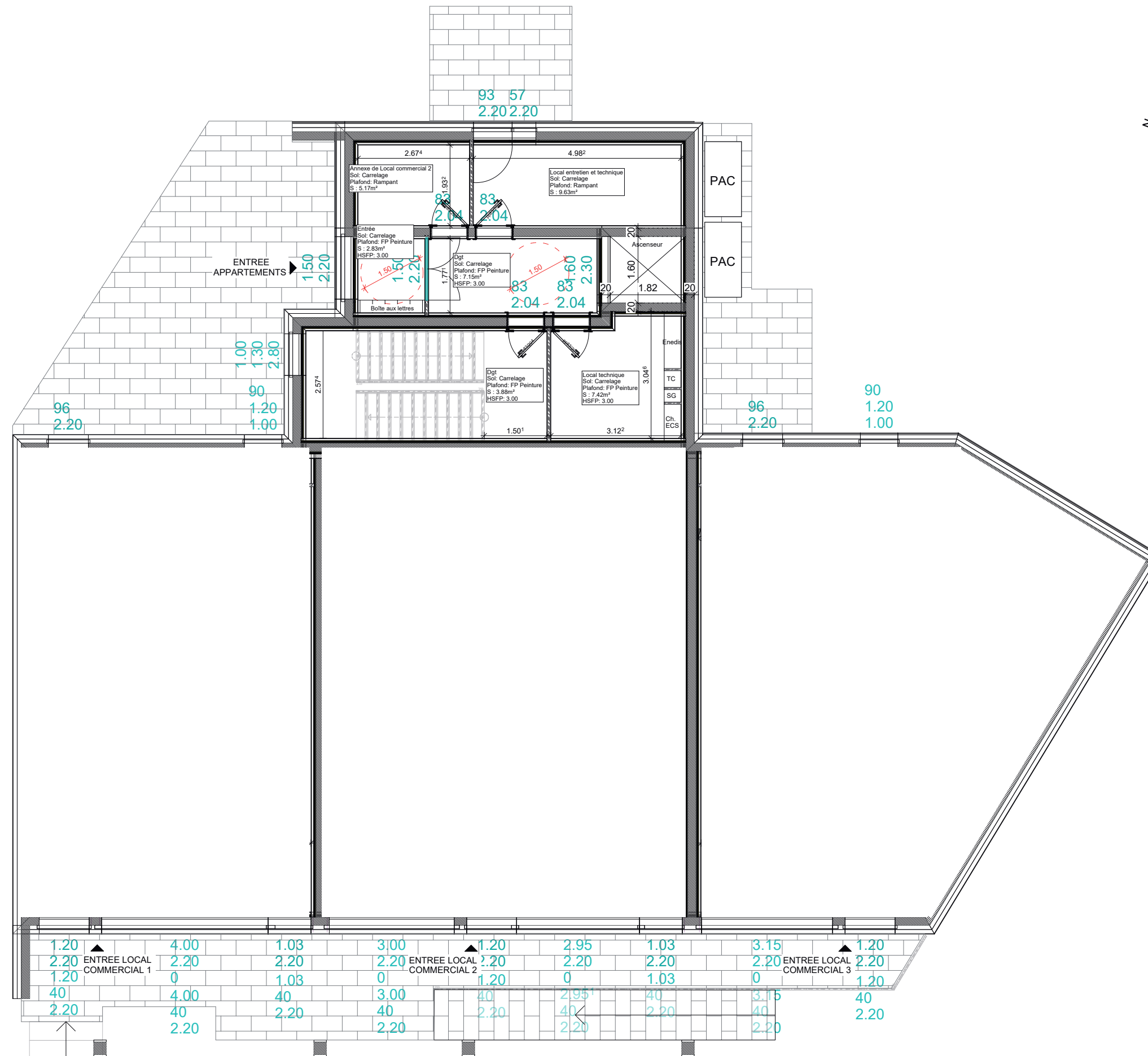
**Un cœur de vie partagé, dans l'intimité de chacun**

Au centre du lot 5, un bâtiment à usage mixte et ses aménagements communs créent un véritable lieu de rencontre. Abris voitures et vélos, allées paysagées et espaces verts s'harmonisent pour offrir confort et convivialité.



Chaque logement bénéficie de son propre espace de stationnement et d'un accès facilité, préservant la tranquillité et l'intimité de ses résidents tout en restant connecté au cœur du projet.





APPARTEMENT 5

SURFACE NIVEAU 0

Entrée/Dégagement	13,86m²
Local entretien et technique	17,05m²

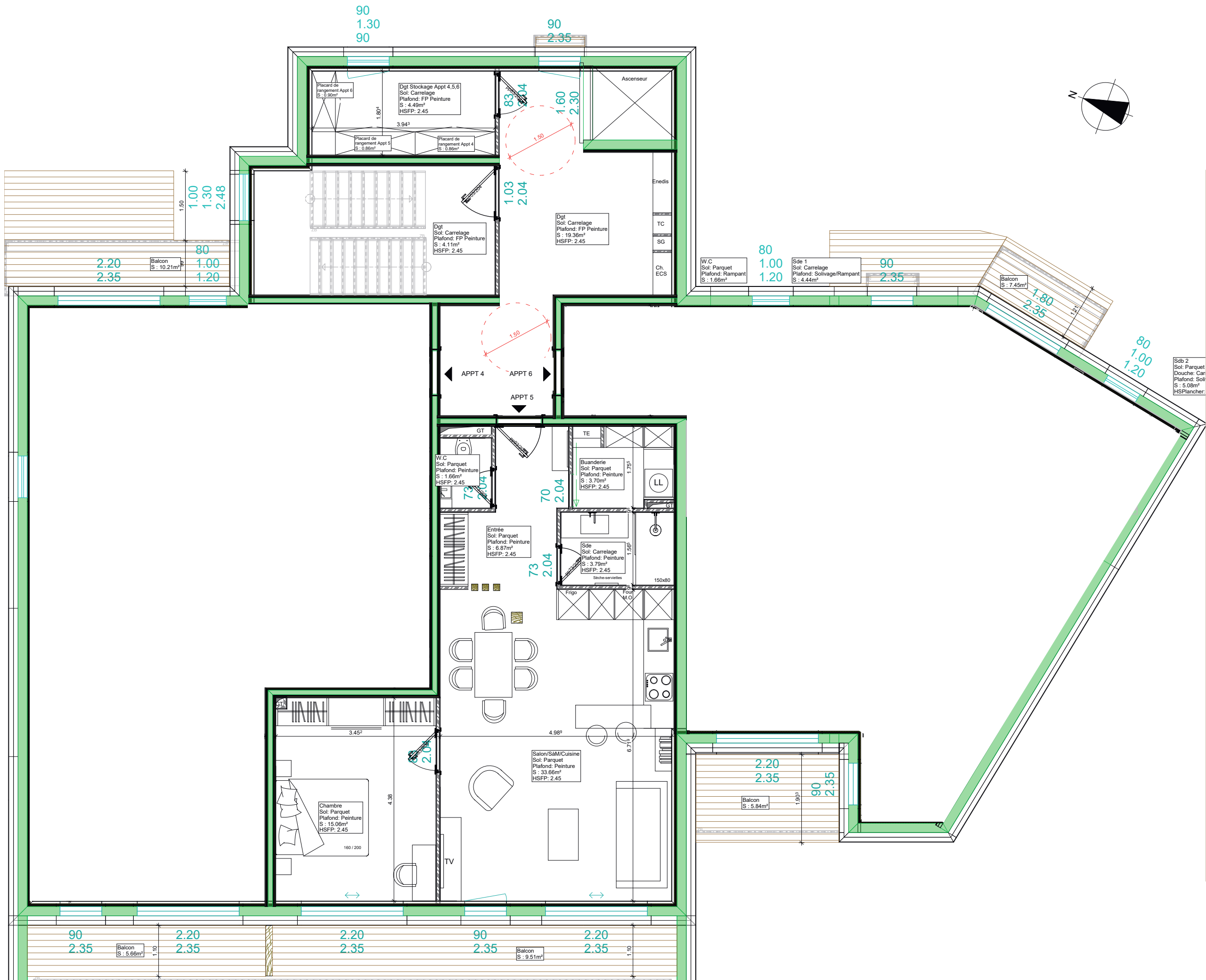
SURFACE COMMUNE	30,91m²
-----------------	---------

HSFP: Hauteur Sous Faux Plafond  
HS Plancher: Hauteur Sous Plancher  
GT: Gaine Technique  
TE: Tableau électrique

PLAN ARCHI NIVEAU 0  
ECHELLE 1/100

Version du 05/08/2025





APPARTEMENT 5

SURFACE NIVEAU 0

Dégagement	23,47m <sup>2</sup>
Dgt Stockage Appt 4,5,6	4,49m <sup>2</sup>

SURFACE COMMUNE	27,96m <sup>2</sup>
-----------------	---------------------

Placard de rangement 5	0,86m <sup>2</sup>
Entrée	6,87m <sup>2</sup>
W.C	1,66m <sup>2</sup>
Buanderie	3,70m <sup>2</sup>
Chambre 1	15,06m <sup>2</sup>
Sde	3,79m <sup>2</sup>
Salon/SàM/Cuisine	33,66m <sup>2</sup>

SURFACE PLANCHER	65,60m <sup>2</sup>
SURFACE CARREZ	65,60m <sup>2</sup>

Balcon	9,51m <sup>2</sup>
--------	--------------------

SURFACE PRIVATIVE	75,11m <sup>2</sup>
-------------------	---------------------

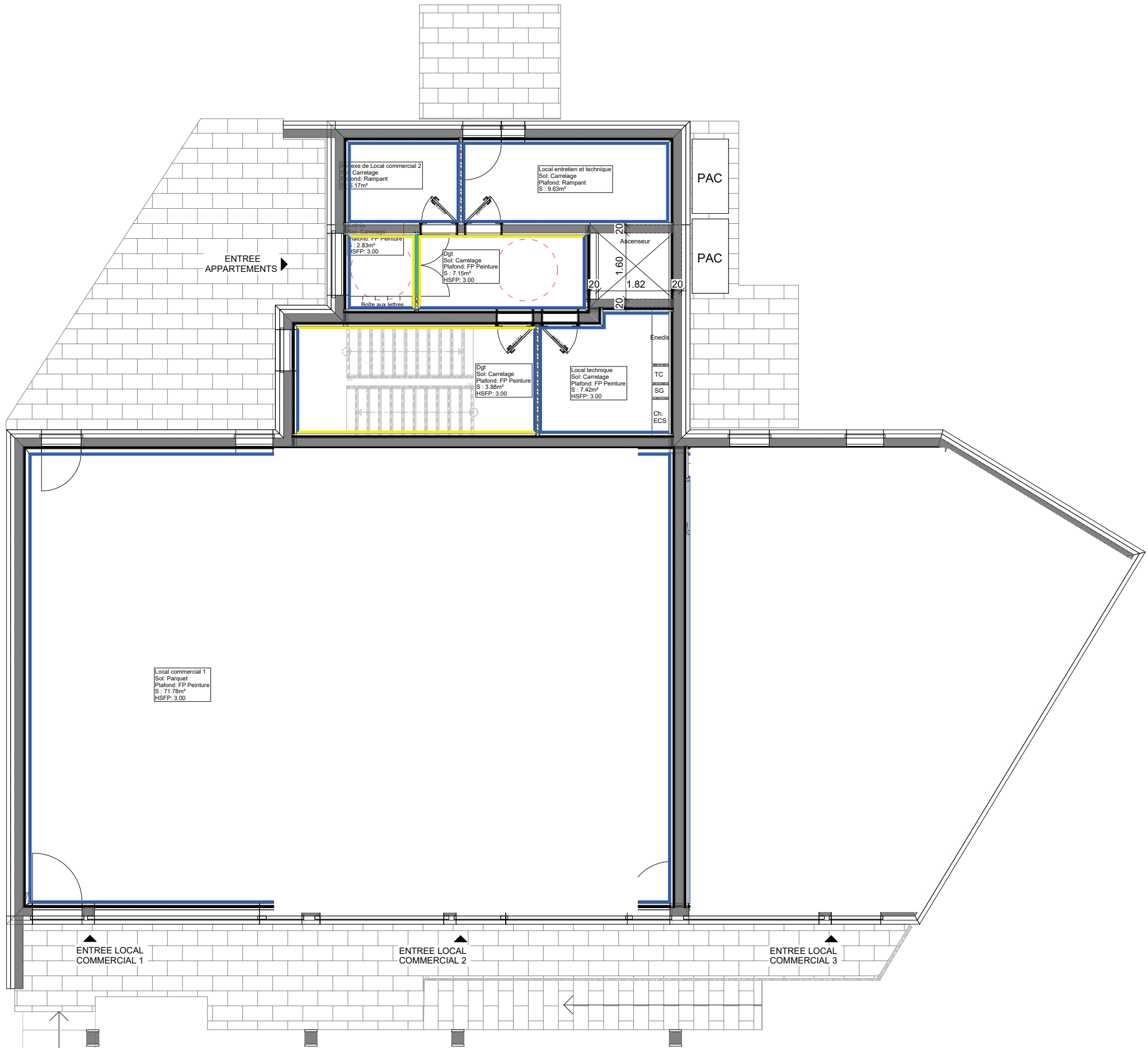
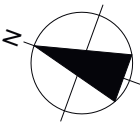
SURFACE COMMUNE	58,87m <sup>2</sup>
SURFACE PLANCHER	65,60m <sup>2</sup>
SURFACE CARREZ	65,60m <sup>2</sup>
SURFACE PRIVATIVE	75,11m <sup>2</sup>

HSFP: Hauteur Sous Faux Plafond  
HSPlancher: Hauteur Sous Plancher  
GT: Gaine Technique  
TE: Tableau électrique

PLAN ARCHI NIVEAU 2  
ECHELLE 1/75

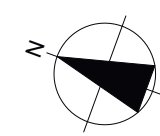
Version du 05/08/2025





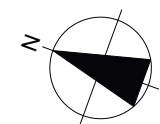
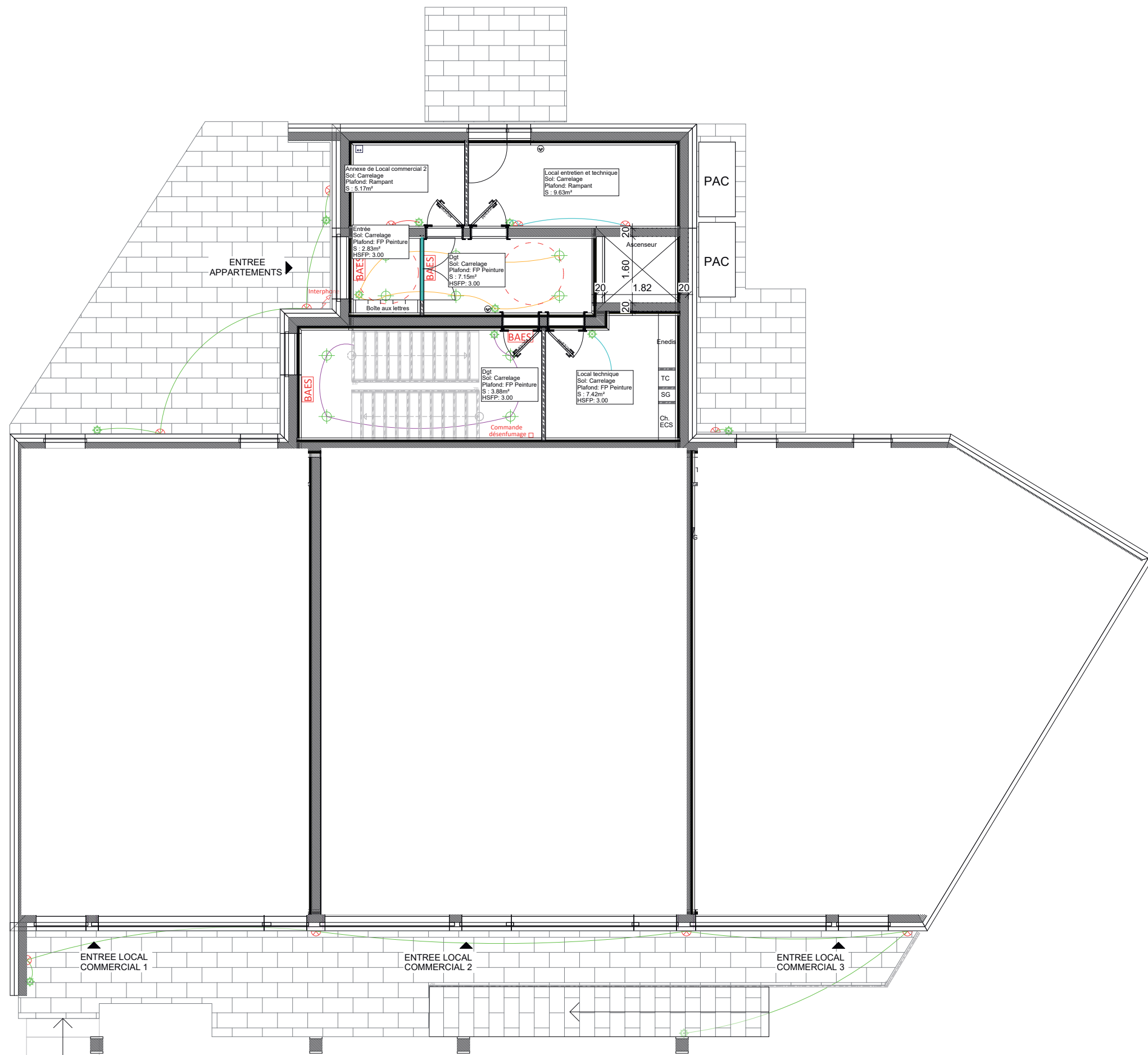
Légende matériaux	
<div></div>	Mélèze brossé
<div></div>	Peinture
<div></div>	Faïence





PLAN REVETEMENT NIVEAU 2  
ECHELLE 1/75  
Version du 05/08/2025



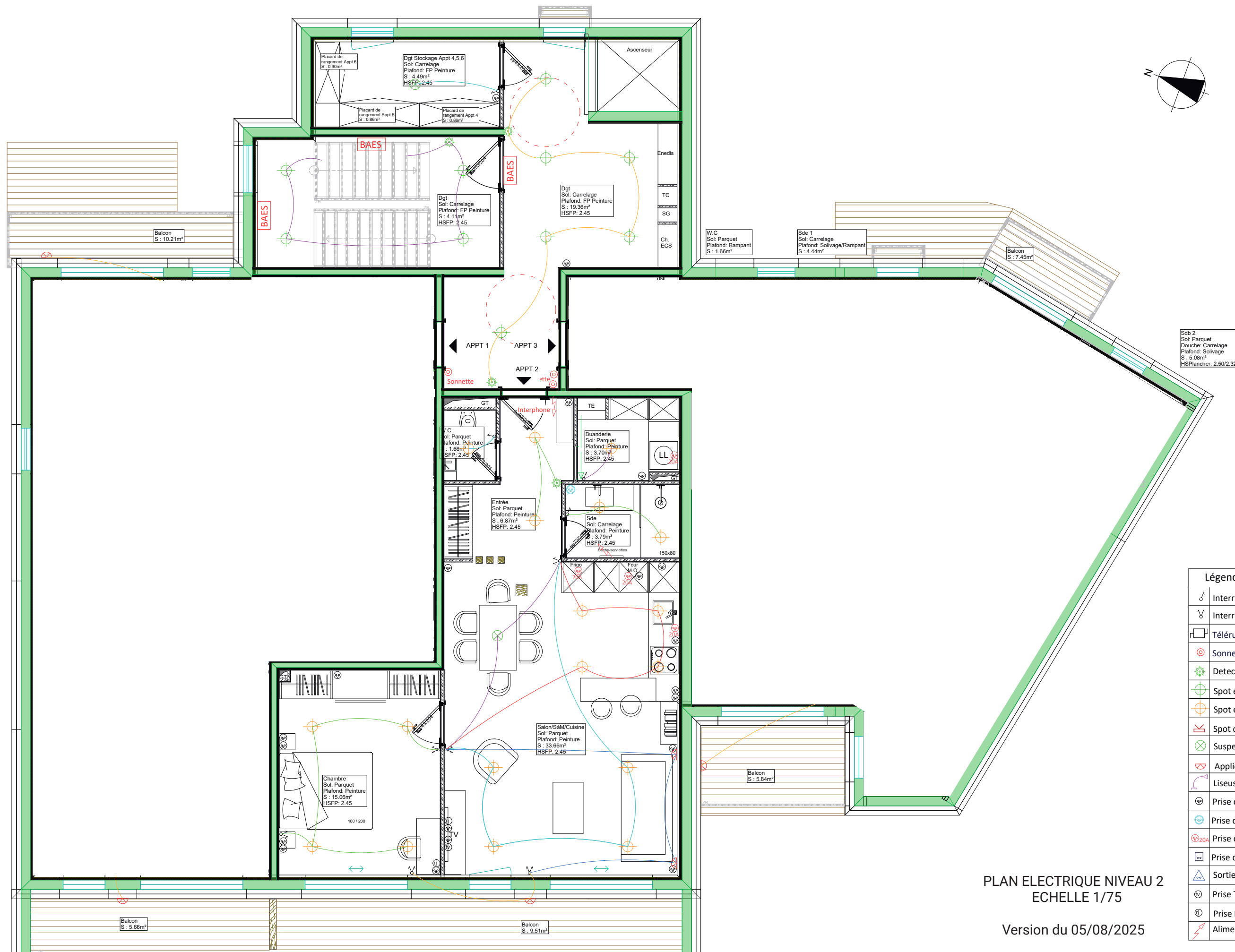


Légende éclairage :	
	Interrupteur simple (h.1m10)
	Interrupteur va-et-vient (h.1m10)
	Télérupteur
	Sonnette
	Detecteur de mouvement
	Spot encastré plafond à detecteur de présence
	Spot encastré plafond
	Spot de charpente
	Suspension/Plafonnier
	Applique (1m80 de haut sauf sdb)
	Liseuse
	Prise de courant 2P+T 16A
	Prise de courant 2P+T 16A étanche
	Prise de courant 2P+T 20A
	Prise de courant 2P+T 16A spécialisée
	Sortie de câble 32A
	Prise TV/FM/SAT
	Prise RJ45
	Alimentation en attente

PLAN ELECTRIQUE NIVEAU 0  
ECHELLE 1/100

Version du 05/08/2025





PLAN ELECTRIQUE NIVEAU 2  
ECHELLE 1/75

Version du 05/08/2025

Légende éclairage :	
	Interrupteur simple (h.1m10)
	Interrupteur va-et-vient (h.1m10)
	Télérupeur
	Sonnette
	Decteur de mouvement
	Spot encastré plafond à detecteur de présence
	Spot encastré plafond
	Spot de charpente
	Suspension/Plafonnier
	Applique (1m80 de haut sauf sdb)
	Liseuse
	Prise de courant 2P+T 16A
	Prise de courant 2P+T 16A étanche
	Prise de courant 2P+T 20A
	Prise de courant 2P+T 16A spécialisée
	Sortie de câble 32A
	Prise TV/FM/SAT
	Prise RJ45
	Alimentation en attente